



CIE DU SUBTERFUGE

LA RYTHMIQUE DU CŒUR

-ARC ARTISTIQUE-

www.ciedusubterfuge.com

L'ARC ARTISTIQUE

LA RYTHMIQUE DU CŒUR OUVERT EN 2023

Résister aux violences systémiques en remettant l'amour au centre du débat politique et au cœur de l'espace public. Danser le lien, défendre par nos corps en mouvements l'acte de prendre soin de nous et du monde vivant qui nous entoure.

Faire entendre les voix trop souvent silencieuses des débats publics, les cultures plurielles et la multitude des parcours de vie. Faire couler sur notre peau les récits, les mêler à notre musique, les porter en nous et les propager.

La Rythmique du cœur est une création de territoire qui nous a amenés à arpenter la métropole à la recherche de ces récits d'amour, pour les mettre en corps et en mouvements et montrer notre puissant besoin d'humanité, l'amour comme pompe irriguant nos existences.

Dans le cadre de La Rythmique du cœur, nous proposons des interventions dans l'espace public à la rencontre des habitant.e.s, une exposition numérique, des cartes postales et un spectacle, La Rythmique du cœur.





“ En investissant la ville comme un territoire d’expérimentation, la Compagnie du Subterfuge transforme l’amour en une onde expansive, un langage visuel et sensoriel qui traverse les murs, les âmes et les silences. Parce qu’en lui offrant un terrain d’expression, elle le fait exister autrement : brut, vibrant, essentiel. ”

Amélie Viale, photographe.



ART ET ESPACE PUBLIC

“ Je cherche toujours à aborder l’espace public comme un espace poétique de création, une scène sans limites, au plus près des habitant.e.s.

En transformant l’environnement du quotidien en lieu de création et de spectacle, en faisant résonner dans notre danse et notre musique les mots et les gestes qui nous ont été confiés, nous souhaitons solliciter les imaginaires singuliers et collectifs, partager cette poésie essentielle qui nous rassemble.

Je souhaitais aussi rendre hommage à toutes les personnes rencontrées lors de nos sessions. **C’est la rencontre qui est le socle de ma recherche artistique.**”

NOTE D'INTENTION ARTISTIQUE DU SPECTACLE

Dans mon écriture pour l'espace public, la méthodologie que je développe s'apparente à l'écriture fragmentaire. J'assemble différents "fragments" de gestes artistiques créés dans un quartier, un territoire. C'est un choix éthique pour éviter l'interprétation rapide, ne pas utiliser des systèmes créatifs usités, et faire place en premier à l'authenticité. Elle me permet ainsi de trouver une certaine unicité tout en ne fermant pas l'histoire plus grande qui est toujours en train de s'écrire.

Laureline Gelas - Chorégraphe

DANSE, MUSIQUE ET VOIX DANS L'ESPACE PUBLIC

Dans un dispositif technique simple, un espace scénique est délimité où les danseur.euses et musicien évoluent au milieu des immeubles, parcs et places publiques.

La musique

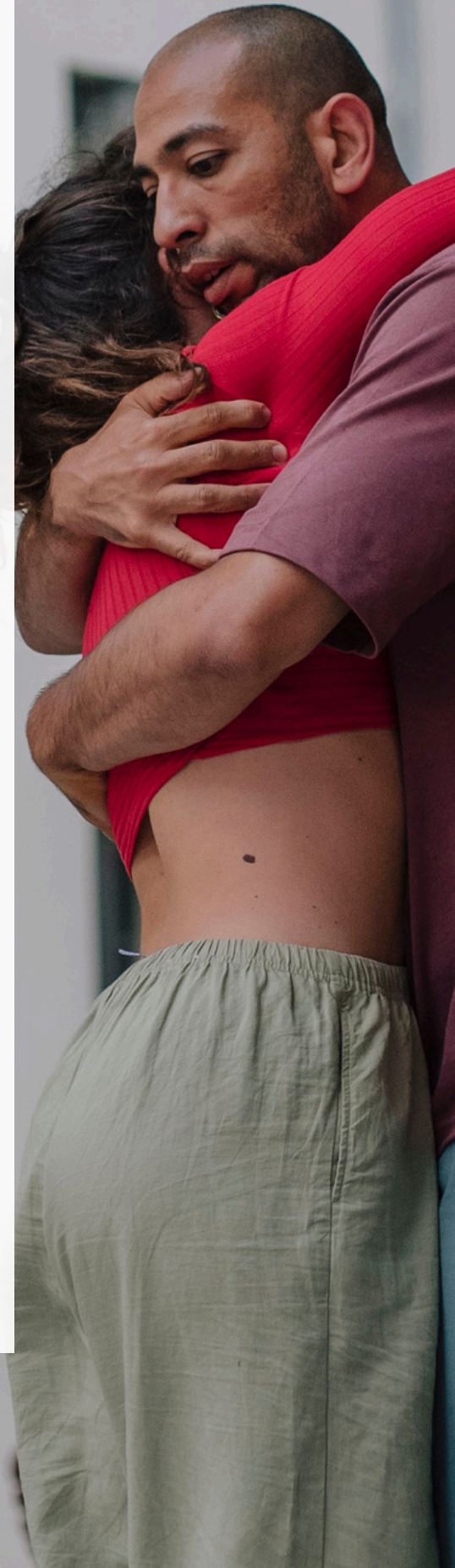
Une musique electro-pop aux influences arabo-latines accompagne une bande-sonore composée des enregistrements des personnes rencontrées comme autant de récits qui s'ajoutent les uns aux autres et se tissent à la chorégraphie. Certaines paroles confiées sont aussi clamées, chantées. Pour chaque lieu, nous insérons les enregistrements des habitant.es de celui-ci ou de ses usager.es .



Danse

La **pluralité des parcours**, des disciplines et des âges des artistes me semblait nécessaire pour refléter l'altérité et la réciprocité. C'était aussi essentiel dans ma recherche chorégraphique d'avoir des personnes qui n'avaient pas la même pratique de la danse afin de nous mettre concrètement dans la contrainte physique de vouloir faire ensemble même si nous n'avons pas la même corporalité. Danseur.euses, circassienne et musicien cherchent l'harmonie ou tout du moins **les points et courants d'union malgré les dissemblances**, à travers la danse contact ; les portés et contrepoids. Se soutenir, contre-balancer, porter, retenir, s'élever, s'assurer dans un mouvement continu sans perdre l'élan, **la puissance et la douceur**. Garder ce désir vers l'autre, user de stratagèmes, rencontrer le conflit, le déséquilibre, la tension, l'écouter. Réajuster, adapter, recevoir ou laisser tomber sans jamais perdre le lien, la connectivité.

C'est cette notion de connectivité qui m'intéressait également, Gloria Steinem, journaliste et essayiste états-unienne, cite quant à elle **la circularité** comme système relationnel vertueux : "Au repos, elle forme un cercle, en mouvement une spirale", chaque élément apportant une valeur supplémentaire, **leur somme enrichissant l'ensemble**. Nous chercherons à travers la danse comment le cercle, les courbes, la spirale, la vague à l'intérieur et à l'extérieur produit **une interaction intelligente de collaboration**, nourrit le flow ressenti et partagé.



ÉQUIPE SPECTACLE

Chorégraphe

Laureline Gelas

Danseur.euses

Julie Montanier

Saiëf Remmide

Circassienne

Laura Colin

Musicien

Théo Rodriguez-Noury

Régisseur

Thibaut Champagne

CRÉATION JUILLET 2026

2026 Création et première à l'Été

Étapes publiques de création

2025 18&19/08 (Vénissieux), 21&22/09 (Lyon 9 et 5)

2024 19&20/09 (Vénissieux)

VILLES, THÉÂTRES, BAILLEURS SOCIAUX, ÉDUCATION NATIONALE

**397 personnes photographiées et autant de cartes
postales envoyées**

7 quartiers ou communes

Depuis trois ans, l'arc artistique La Rythmique du cœur est accueilli dans plusieurs territoires et par différentes structures.

Villes

Lyon, Neuville-sur-Saône, Vénissieux, Rillieux-la-Pape

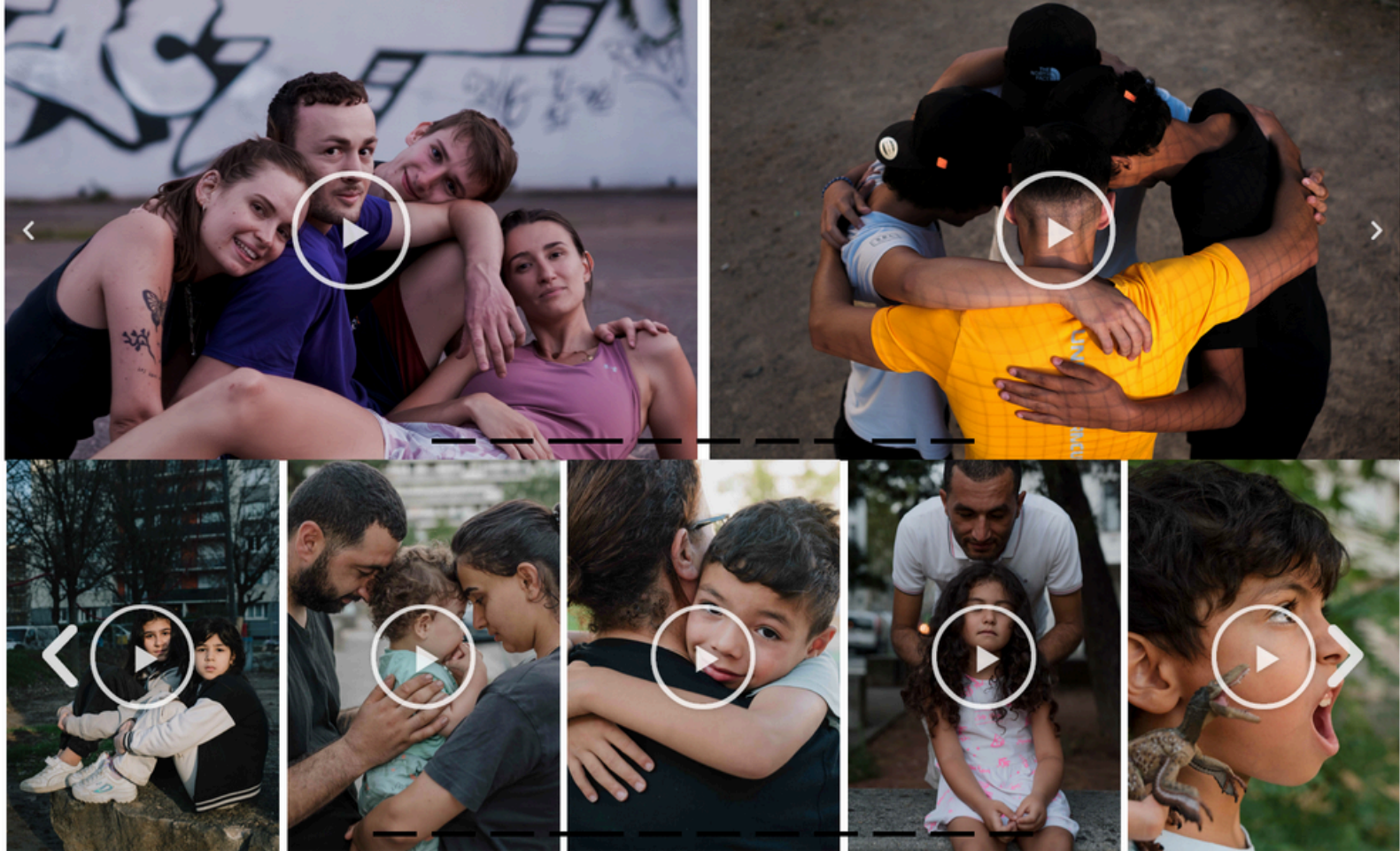
Bailleurs sociaux

GLH, LMH, Sacvl, Alliade, Erilia, Semcoda, Sacoviv, Dynacité





LES CARTES POSTALES



UNE EXPOSITION NUMÉRIQUE SUR LE SITE DE LA CIE

Lors de nos échanges avec les participant.e.s, on parle du sens de l'amour, la place qu'on lui fait dans notre vie, quand est-ce que ça marche et quand ça ne fonctionne pas. On rit beaucoup, on philosophe, et parfois on pleure.

A partir de ces témoignages sont créées des cartes postales poétiques des photographies prises, accompagnées d'une courte retranscription des paroles confiées. Elles sont adressées par voie postale aux participant.e.s.

Nous dédions sur le site de la cie une page à cette création, telle une fresque sonore et visuelle, présentant la multiplicité des points de vue ainsi que ce qui nous réunit. ciedusubterfuge.fr/exposition-numerique/





LA COMPAGNIE DU SUBTERFUGE

Fondée en 2005, la Compagnie du Subterfuge inscrit ses actions dans des espaces multiples, des lieux atypiques, des pieds d'immeubles aux espaces ruraux. Développer des créations artistiques déclencheuses de rencontres, une mise en lumière et en perspective des personnes et de leurs environnements est le leitmotiv de la Compagnie.

Au cœur des projets de la Compagnie du Subterfuge, il y a la relation à l'autre et au monde. C'est cette volonté d'aller à la rencontre, de créer du lien, de garder ouverts les espaces de création qui anime la chorégraphe Laureline Gelas et l'équipe de la Compagnie.

La Compagnie a présenté des créations pour l'espace public mêlant la danse, la photographie, la musique et les enregistrements sonores. Ces spectacles ont été à la rencontre de nombreux publics et ont suscité une réflexion chez la chorégraphe sur l'engagement de l'artiste au sein de la société.

La Compagnie intervient tout au long de l'année auprès des habitant.e.s, et joue ses spectacles en extérieur sur les périodes estivales, de mai à septembre.

ARPENTAGES ARTISTIQUES

Notre équipe artistique cherche à susciter la rencontre, la discussion et la confiance, en travaillant avec les personnes présentes dans l'espace public, au gré des rencontres aux pieds des immeubles, des places publiques et des parcs.

Les témoignages récoltés sont enregistrés, puis mis en scène et photographiés.

Des cartes postales peuvent être créées regroupant la transcription de quelques phrases confiées au verso et une photographie au recto. Le verso est vierge pour pouvoir ainsi écrire et adresser la carte. Imprimées, elles peuvent être mises à disposition dans différents lieux (bibliothèques, cafés associatifs, mairies, cdi, etc). Elles sont envoyées aux protagonistes pour leur permettre de les partager, ou distribuées lors de nos spectacles dans l'espace public.

De grandes expositions à ciel ouvert ou en intérieur peuvent être créées (sous forme de collage ou panneau photo).

Ces collectages complètent notre bagage artistique nécessaire à la création chorégraphique de la Compagnie, en apportant un matériel poétique complémentaire du travail de la chorégraphe, Laureline Gelas.



L'ÉQUIPE DU SUBTERFUGE

Chorégraphe

Laureline Gelas

Administratrice de production

Héloïse Berthoux

Chargé de production

Enzo Caretti

Photographes

Juliette Treillet, Etienne Faivre, Amélie Viale

Danseur.euses

Soirmi Amada, Julie Montanier, Saïef Remmide

Circassienne

Laura Colin

Musicien

Théo Rodriguez-Noury

Auteurs-compositeurs

Mehdi Krüger et Nicolas Tarik

Scénographe

Sarah Bisson

Chargé de production / pièce radiophonique

Arnaud Wender

Régisseur général

Thibaut Champagne



NOS PARTENAIRES

Les projets de la Compagnie ne pourraient pas voir le jour sans eux... Voici nos interlocuteur.ices habituel.les et financeur.euses qui nous permettent de mener à bien nos présences sur le territoire de la métropole de Lyon.

L'Etat, via :

ANCT, en convention pour les
arrondissements de Lyon 5e, 8e et 9e.
DRAC Auvergne Rhône-Alpes

Métropole Grand Lyon, via :

GSUP, Quartiers d'été, Culture et
Solidarité

Les Villes :

La Ville de Lyon
La Ville de Rillieux-la-Pape
La Ville de Vénissieux
La Ville de Neuville sur Saône

Les bailleurs sociaux :

Grand Lyon Habitat
SACOVIV
Alliade
Lyon Métropole Habitat Bron - Vénissieux
Dynacité
Erilia
SEMCODA
SACVL

Les partenaires culturels :

Les Musées Gadagne
L'Opéra de Lyon
La Machinerie de Vénissieux scène
conventionnée
Pôle en Scènes de Bron
Les Transmetteurs de Rillieux-la-Pape



NOUS CONTACTER

Laureline GELAS *Chorégraphie*

ciesubterfusediffusion@gmail.com 06 81 04 84 07

Héloïse BERTHOUX *Administration – production*

ciedusubterfuge@gmail.com ou 06 76 82 17 17

Enzo CARETTI *Production – médiation*

ciesubterfusediffusion@gmail.com ou 06 20 01 85 43

Compagnie du Subterfuge

C/O Maison des Associations Robert Luc
28 rue Denfert Rochereau
69004 Lyon

Présidée par **Hasmig YEREMIAN**

SIRET : 487 441 206 00041

APE : 9001Z

Licences n°2 PLATESV-R-2022-013773 et n°3 PLATESV-R-2022-013775

